

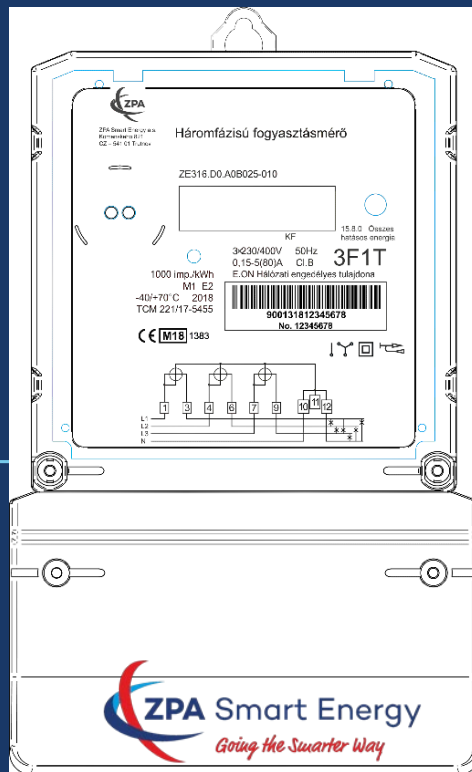


Leírás az ügyfelek számára

ZE114.D0.COB216-212

Egyfázisú fogyasztásmérő
(KO funkció)

Dokumentum verzió: V01



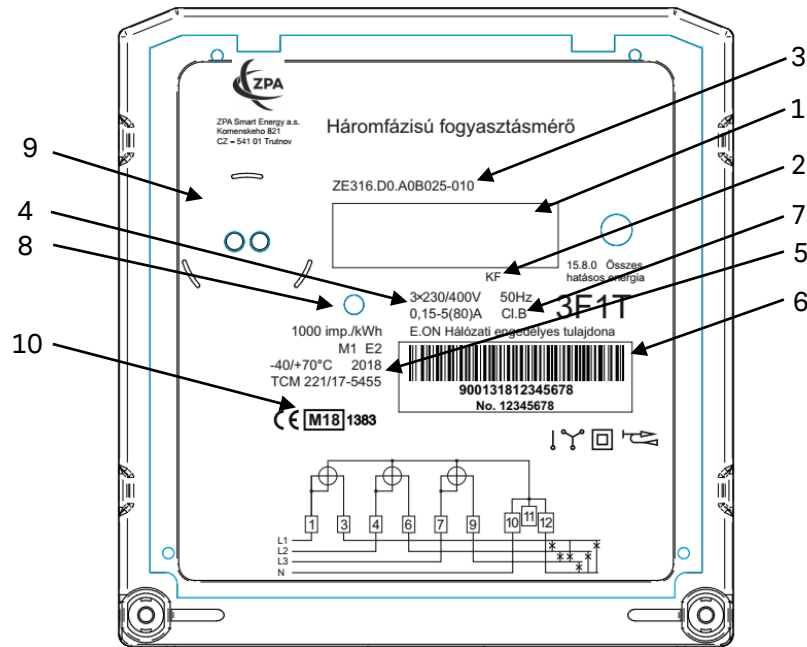
Gyártó és forgalmazó: ZPA Smart Energy a.s.
Cseh Köztársaság 541 01 Trutnov, Komenského 821

1. Rövid bevezetés

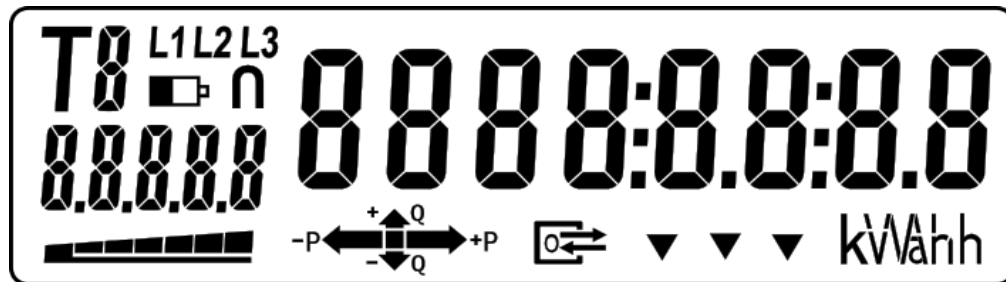
A mért energia értékét a villamos fogyasztásmérőből az LCD kijelzőről lehet leolvasni.

2. Adattábla

Szám	Leírás
1	LCD kijelző
2	Esemény jelzők (lásd 3.2)
3	Típus
4	Műszaki adatok
5	Gyártási év
6	Vonalkód / Sorozatszám
7	Pontossági osztály,
8	Hitelesítő LED – Aktív energia
9	Optikai port
10	Hitelesítés jelölése



3. Az LCD kijelző adatai









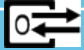

KF

A ZE316 típusú fogyasztásmérő LCD kijelzővel van ellátva. A kijelző megfelelő működése -40°C és $+70^{\circ}\text{C}$ környezeti hőmérséklet tartományban biztosított. A fogyasztásmérő villamos hálózathoz való csatlakoztatása után körülbelül **5 másodpercig** tart az LCD kijelző szegmenseinek a tesztje.





A fogyasztásmérő a bekapcsolási folyamata alatt az alábbi ellenőrző adatokat jelzi ki:

OBIS kód (regiszter)	kijelzett érték
8.8.8.8.8	Kijelző teszt
0.2.0	Firmware CRC kód
0.2.1	Firmware verzió szám

3. Az LCD kijelző adatai


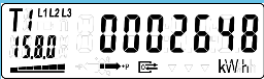



LCD szimbólum	Leírás
	OBIS kód
	Aktív tarifa
	Az adott OBIS kód regiszter értéke (energia, idő, frekvencia, teljesítmény stb.)
	Energiaáramlás iránya
	A feszültség jelenlétét a központba helyezett négyszög jelzi (terheletlen állapot)
	Elem jel: Ha látszik, akkor az elem gyenge vagy le van merülve
	Kommunikáció kijelzése
	Erős mágneses mezővel való befolyásolás kijelzése

3. Az LCD kijelző adatai

LCD szimbólum	Leírás
	Kapocsdoboz megbontásának a kijelzése
	Az adott regiszter értékhez kapcsolódó mértékegység
	<p>A fázisok jelzései a fogyasztásmérő alábbiak szerinti bekötésére utalnak: L1, L2, L3 tartósan világítanak - a fogyasztásmérő helyesen van bekötve, minden fázis jelen van.</p> <p>Bármelyik nem jelenik meg - az adott fázis hiányzik.</p> <p>Váltakozik az L1 → L2 → L3 megjelenítése - minden fázis jelen van, fordított fázisrend.</p> <p>Villog az oszlopdiagram és az L1 vagy L2 vagy L3 - az adott fázisban fordított energia irány van (export).</p>
	<p>A pillanatnyi teljesítmény arányos kijelzése:</p> <ol style="list-style-type: none"> 1. szegmens ... induló áram 2. szegmens ... 0,035 A (24 W) 3. szegmens ... 0,14 A (96 W) 4. szegmens ... 0,56 A (384 W) 5. szegmens ... 2,23 A (1536 W) 6. szegmens ... 8,90 A (6144 W) 7. szegmens ... 35,60 A (24576 W) <p>Elektromos energia visszatáplálás esetén az oszlopdiagramm villog</p>

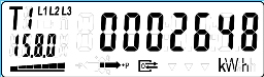



4. Automatikus görgetés

Normál üzemmódban a fogyasztásmérő kijelzőjén megjelenő adatok a bekapcsolását követő első 5 percben:

Megjelenítési példa	Leírás
	15.8.0: Abszolút határos összes villamos energia (kWh) 4 egész és 3 tizedes kijelzéssel. (20 mp)
	15.8.0: Abszolút határos összes villamos energia (kWh) 7 egész és 0 tizedes kijelzéssel. (20 mp)
	2.8.0: Visszatáplált határos villamos energia (kWh) 7 egész és 0 tizedes kijelzéssel. (10 mp)
	FF hibakód (10 mp) (0000 jelentése: a mérő nem érzékel belső hibát)
	Kijelző teszt (5 mp)
	VISSZA AZ ELEJÉRE

4. Automatikus görgetés

Normál üzemmódban a fogyasztásmérő kijelzőjén megjelenő adatok a bekapcsolását követő első 5 percet követően:

Megjelenítési példa	Leírás
	15.8.0: Abszolút hatásos összes villamos energia (kWh) 7 egész és 0 tizedes kijelzéssel. (20 mp)
	2.8.0: Visszatáplált hatásos villamos energia (kWh) 7 egész és 0 tizedes kijelzéssel. (10 mp)
	FF hibakód (10 mp) (0000 jelentése: a mérő nem érzékel belső hibát)
	Kijelző teszt (5 mp)
	VISSZA AZ ELEJÉRE

Feszültség mentes módban a mérő minden percben megjeleníti a 15.8.0 értékét 10 mp-re.