



# Leírás az ügyfelek számára

**ZE312.D0.A0B025-210**  
Háromfázisú fogyasztásmérő

Dokumentum verzió: V01

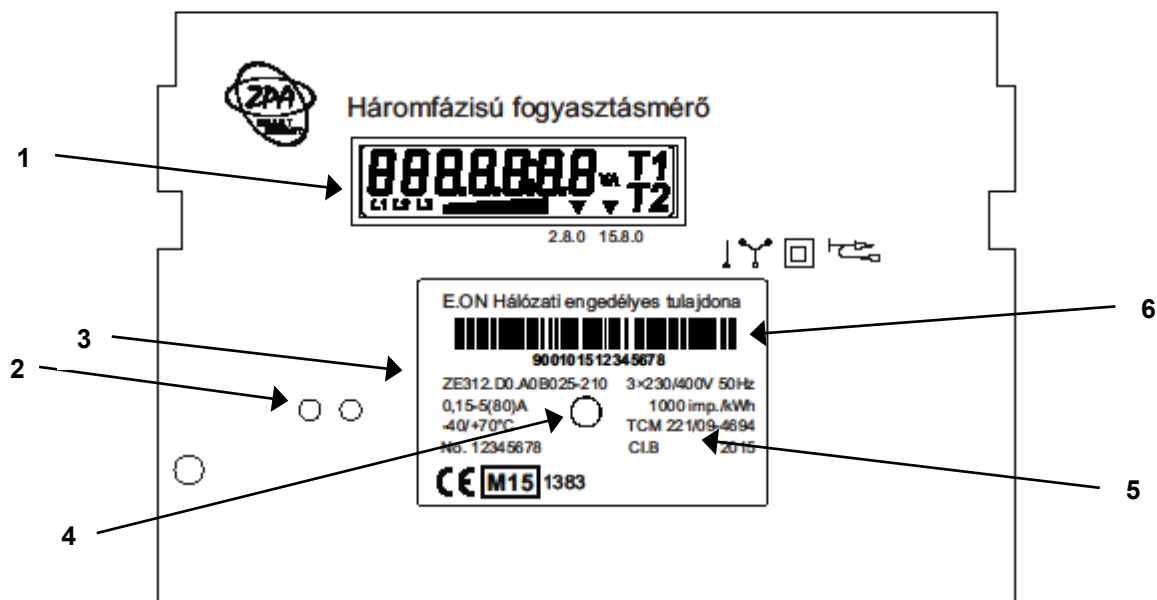


# ZE312.D0.A0B025-210

## 1. Rövid bevezetés

A mért energia értékét a villamos fogyasztásmérőből az LCD kijelzőről vizuális leolvasással lehet leolvasni.

## 2. Adattábla

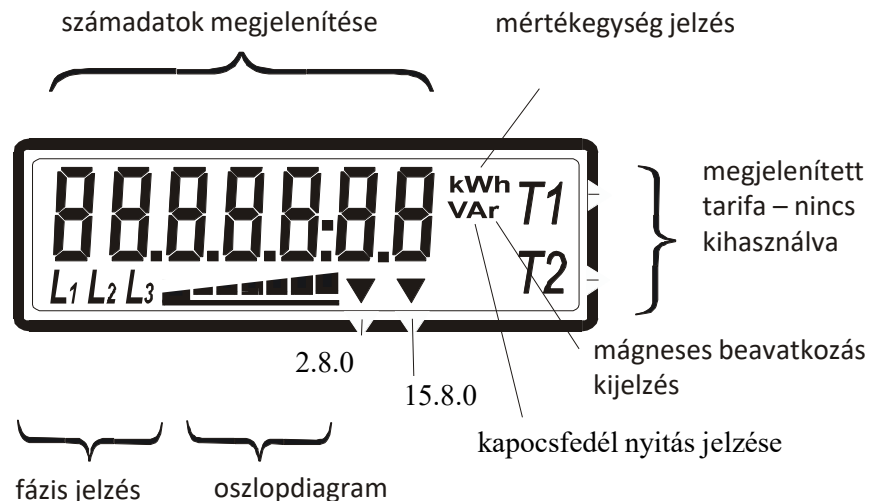


Adattábla jelmagyarázat

Szám	Leírás
1	LCD kijelző
2	Optikai port (opcionális)
3	Típuszám
4	Hitelesítő LED
5	Műszaki adatok / Pontossági osztály
6	Vonalkód / Sorozatszám

# ZE312.D0.A0B025-210

## 3. Az LCD kijelző adatai



- A ▼ szimbólumok jelzik a megjelenített energia regisztrert OBIS kódját amelyben a mérő méri a villamos energia fogyasztást, illetve a visszatermelést.
- A fázisokban folyó áramerősség tájékoztató értékei (bármelyik fázisban a legnagyobb teljesítmény) az oszlopdiagram egyes szegmenseiben
  1. szegmens.....indulási áram érték alatt
  2. szegmens .....0,035 A (24 W)
  3. szegmens .....0,14 A (96 W)
  4. szegmens ...0,56 A (384 W)
  5. szegmens ...2,23 A (1536 W)
  6. szegmens .....8,90 A (6144 W)
  7. szegmens .....35,6 A (24576 W)




# ZE312.D0.A0B025-210

## 4. Automatikus görgetés

Normál kijelzési üzemmódban: hatásos energia mérési érték, hibakód, kijelző teszt.

## 5. Megjelenítés üzemmód

A fogyasztásmérő bekapcsolását követően körülbelül 2 másodpercig tart az LCD kijelző szegmenseinek tesztje.

Megjelenítési példa	Leírás
 <p>2.8.0 15.8.0</p>	LCD kijelző szegmenseinek ellenőrzése. A mérő hálózatra csatlakozásakor valamennyi LCD kijelző szegmens 2 mp időtartamig világít. Befejezés után automatikusan átáll a beállított tételek szerinti ciklusokra.
 <p>2.8.0 15.8.0</p>	Az ábrázolt energia érték 57,3 kWh a 15.8.0. regiszterben, amelyre a lenti nyíl mutat. Valamennyi fázis feszültség alatt van. Az oszlopdiagram jelzi az átáramló áramerősséget.
 <p>2.8.0 15.8.0</p>	Az ábrázolt energia érték 34,5 kWh a 2.8.0. regiszterben, amelyre a lenti nyíl mutat. Az A szimbólum jelzi a kapocsfedél nyitást. Az L2 fázis feszültség nélkül van. z oszlopdiagram nincs megjelenítve = az áram indulási áram alatti értéken van.