

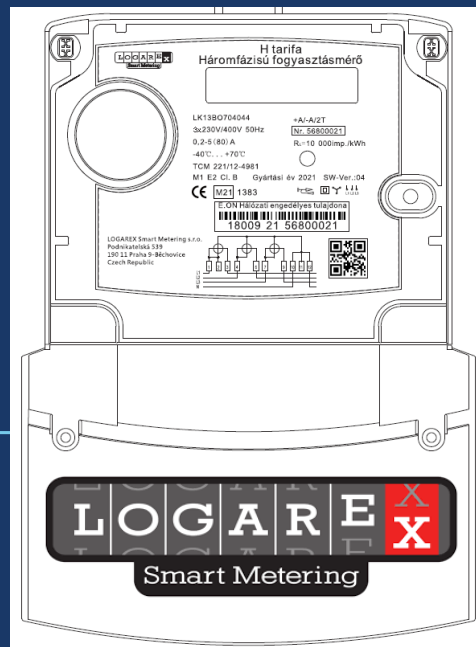


Leírás az ügyfelek számára

LK13BO704044

Háromfázisú fogyasztásmérő H tarifa

Dokumentum verzió: v01



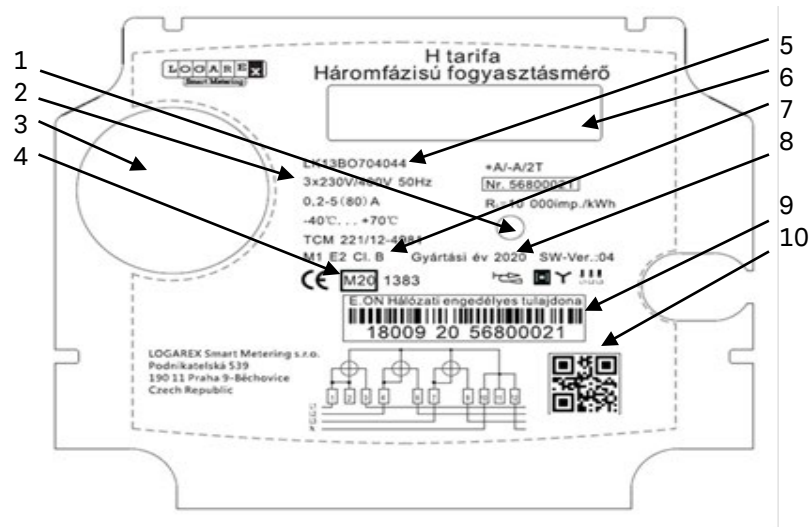
Gyártó és forgalmazó: LOGAREX Smart Metering s.r.o.
Cseh Köztársaság 190 11 Praha 9 Běchovice, Podnikatelská 539

1. Rövid bevezetés

A mért energia értékét a villamos fogyasztásmérőből az LCD kijelzőről lehet leolvasni.

2. Adattábla

Szám	Leírás
1	Hitelesítő LED (Aktív energia)
2	Műszaki adatok
3	Optikai port
4	Hitelesítés jelölése
5	Típus
6	Kijelző
7	Pontossági osztály
8	Gyártási év
9	Vonalkód / gyártási szám
10	QR-kód



3. Az LCD kijelző adatai



Az LK13 típusú fogyasztásmérő LCD kijelzővel van ellátva. A kijelző megfelelő működése

-25°C és +70°C környezeti hőmérséklet esetén biztosított. A fogyasztásmérő villamos hálózathoz való csatlakoztatása után körülbelül 5 másodpercig tart az LCD kijelző szegmenseinek a tesztje.

Az energiaáramlás irányát (fogyasztás vagy visszatáplálás) a „+P” vagy „-P” jelű nyilak mutatják.







A fogyasztásmérő a bekapcsolási folyamata alatt az alábbi ellenőrző adatokat jelzi ki:

LCD szimbólum	Leírás
	Kijelző teszt
	0.2.0 Firmware CRC kód

3. Az LCD kijelző adatai

LCD szimbólum	Leírás
	Kijelzett érték (energia, dátum, idő, stb.) A számjegyek magassága: 8,22 mm
	Tarifa
	OBIS kód A számjegyek magassága: 6,01 mm
	Energia iránya -P vagy +P
	Az elem lemerült
	A kommunikáció aktív

3. Az LCD kijelző adatai

LCD szimbólum	Leírás
kVAhh	A kijelzett érték mértékegysége
A kijelző formája	Tényleges teljesítmény: Indítási áram
	3x8W
	3x32W
	3x128W
	3x512W
	3x2048W
	3x8192W
L1 L2 L3	A mutató a tényleges fogyasztást vagy visszatáplálást jelzi. Fordított energia irány esetén (visszatáplálás) mutató villog. Fázis jelenlét mutató, jelentései a következők: L1, L2, L3 folyamatosan világít: mindhárom fázis jelen van, a fogyasztásmérő bekötése helyes Bármelyik nem világít: az adott fázis hiányzik Egymást követően felvillanó jelek (L1→L2→L3) hibás fázisrend a jelzés villog: az adott fázisban az energia iránya fordított (export) (a pillanatnyi fogyasztás jelző diagram villog)

4. Automatikus görgetés

Megjelenítési példa	Leírás
	15.8.0: Elfogyasztott hatásos villamos energia (kWh) 4 egész és 3 tizedes kijelzéssel. (20 mp) Csak a bekapcsolást követő első 5 percben!
	15.8.0: Elfogyasztott hatásos villamos energia (kWh) 7 egész és 0 tizedes kijelzéssel. (10 mp)
	15.8.1: Elfogyasztott hatásos villamos energia T1 tarifa (kWh) 7 egész és 0 tizedes kijelzéssel. (20 mp)
	15.8.2: Elfogyasztott hatásos villamos energia T2 tarifa (kWh) 7 egész és 0 tizedes kijelzéssel. (20 mp)
	2.8.0: Visszatáplált hatásos villamos energia (kWh) 7 egész és 0 tizedes kijelzéssel. (10 mp)
	0.9.2 Dátum ÉÉÉÉ.HH.NN (10 mp)
	0.9.1 Idő ÓÓ.PP.MM (10 mp)
	Kijelző teszt (5 mp)
	VISSZA AZ ELEJÉRE

A mérő kikapcsolt (feszültségmentes) állapotban minden percben megjeleníti a 15.8.1 és a 15.8.2 értékeket 10 mp-re.



FF hibakód

Csak abban az esetben, ha a mérő hibát érzékel